

ÖZEL İZMİR ATATÜRK ORGANİZE SANAYİ BÖLGESİ NEDİM
UYSAL MESLEKİ VE TEKNİK ANADOLU LİSESİ

ELEKTRİK-ELEKTRONİK TEKNOLOJİSİ ALANI
ENDÜSTRİYEL BAKIM-ONARIM DALI

VE

ENDÜSTRİYEL OTOMASYON TEKNOLOJİLERİ ALANI
ENDÜSTRİYEL OTOMASYON TEKNOLOJİLERİ DALI
TANITIMI

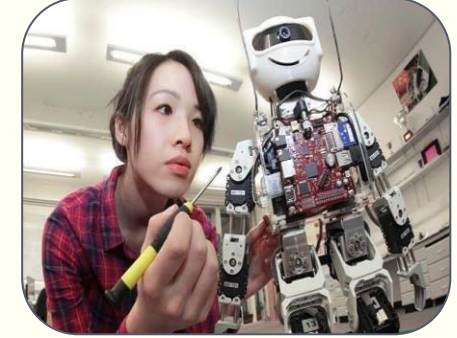
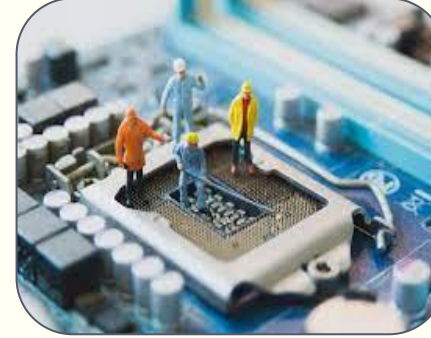
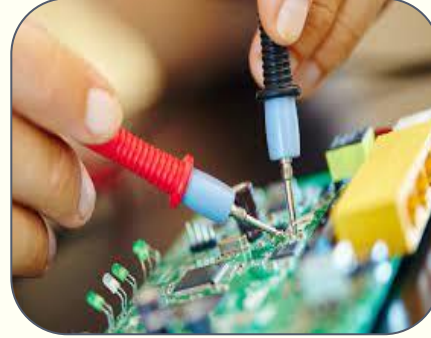


SABAHATTİN POYRAZ
EET ve EOT Alanı Alan Şefi

ALAN VE DALLAR (ENDÜSTRİYEL BAKIM-ONARIM)

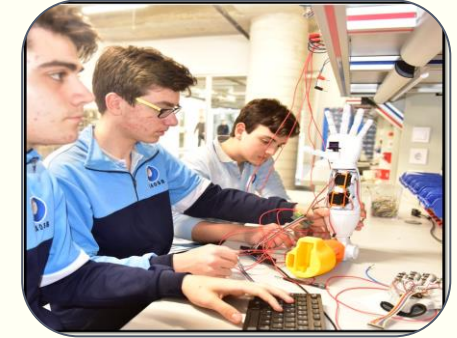
A
L
A
N

ELEKTRİK-
ELEKTRONİK
TEKNOLOJİSİ



D
A
L

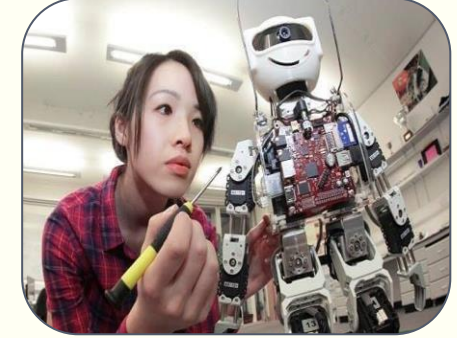
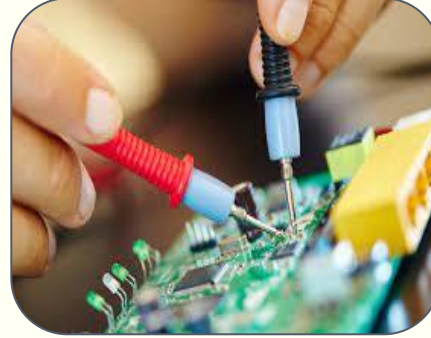
ENDÜSTRİYEL
BAKIM-ONARIM
DALI



ALAN VE DALLAR (ENDÜSTRİYEL OTOMASYON TEK.)

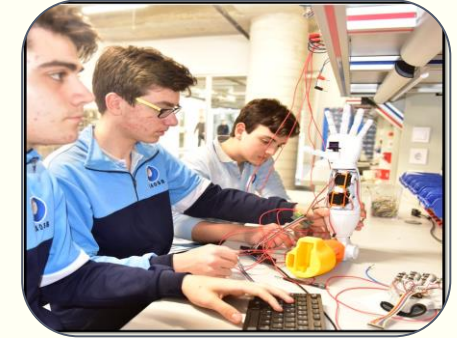
A
L
A
N

ENDÜSTRİYEL
OTOMASYON
TEKNOLOJİLERİ



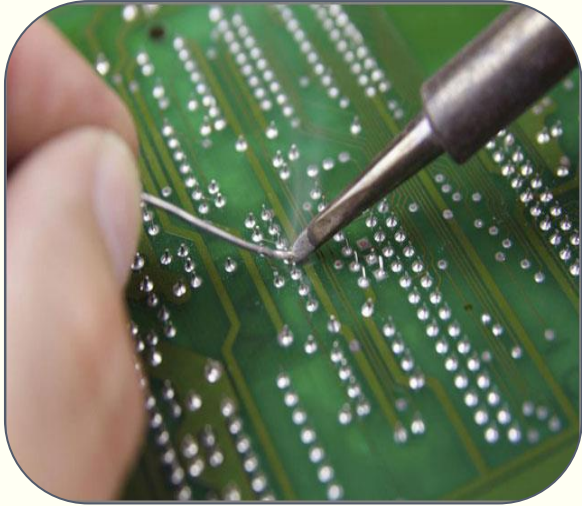
D
A
L

ENDÜSTRİYEL
OTOMASYON
TEKNOLOJİLERİ



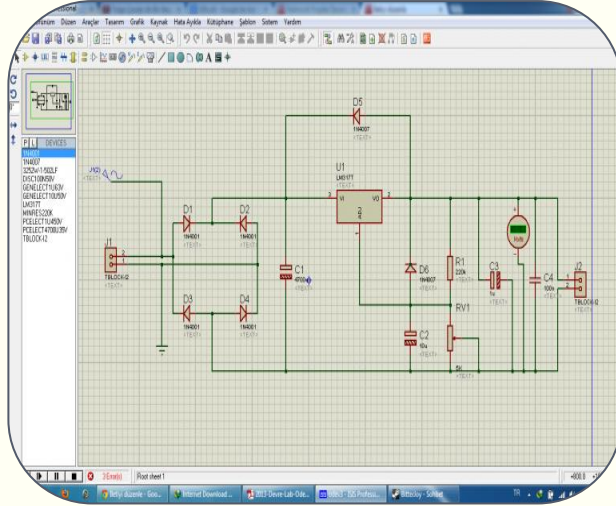
ENDÜSTRİYEL BAKIM-ONARIM DALI EĞİTİM BAŞLIKLARI ÖZETİ

1



El Melekesi

2



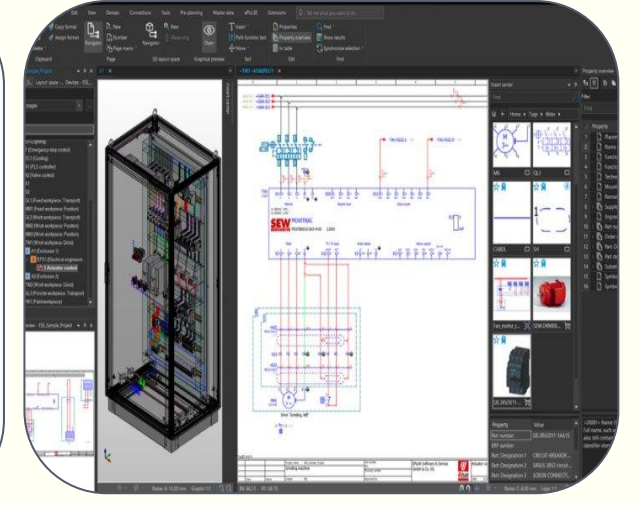
Elektronik Şema
Yazılımı

3



Elektronik
Komponentler

4



Elektrik Şema
Yazılımı

ENDÜSTRİYEL BAKIM-ONARIM DALI EĞİTİM BAŞLIKLARI ÖZETİ

5



C Dili Öğretimi

6



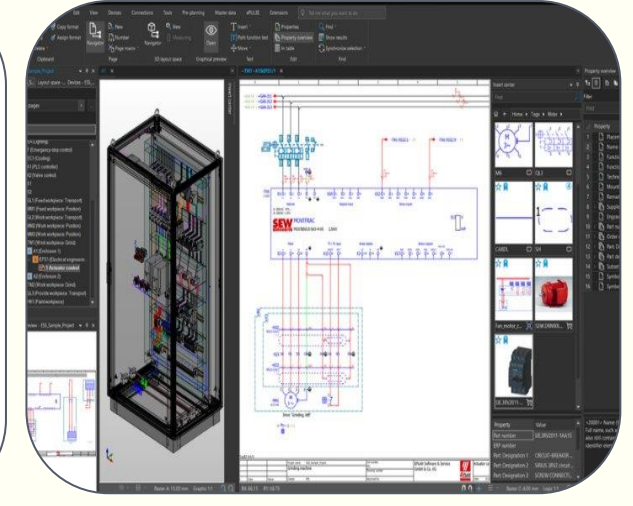
Endüstriyel
Otomasyon
Ürünleri

7



Bilimsel Proje
Rapor Yazımı

8



Elektrik Şema
Yazılımı

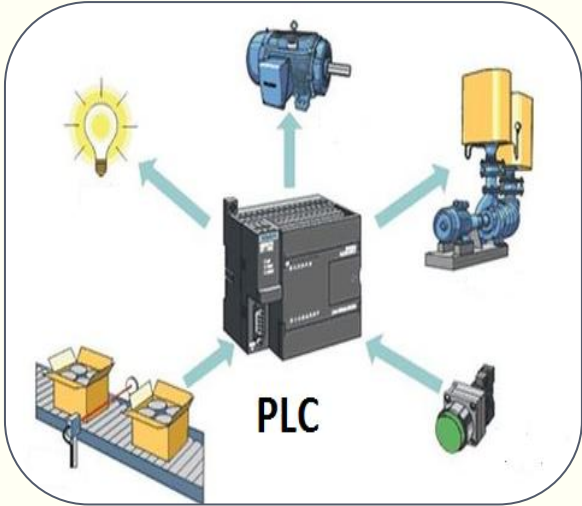
ENDÜSTRİYEL BAKIM-ONARIM DALI EĞİTİM BAŞLIKLARI ÖZETİ

9

10

11

12



PLC Programlama



Scada
Programlama



Otomasyon
Panosu imalatı



Robot Kol
Programlama

ENDÜSTRİYEL BAKIM-ONARIM DALI EĞİTİM BAŞLIKLARI ÖZETİ

13

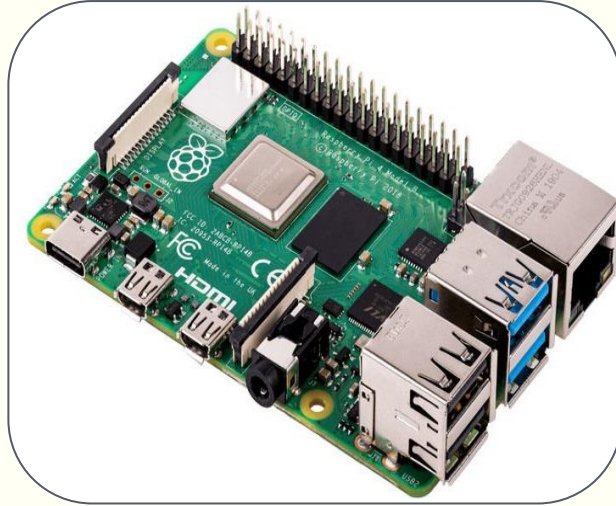
14

15

16



Mikrodenetleyici
Programlama ve
Proje



Gömülü Sistem
Programlama



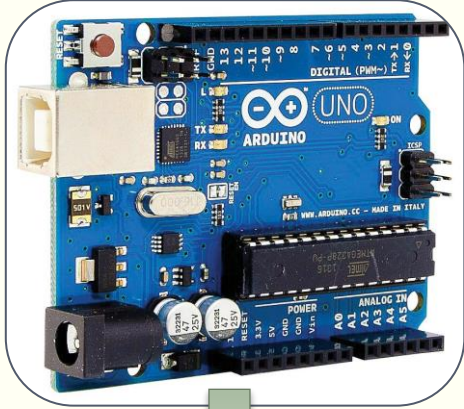
Python
Programlama



Görüntü İşleme

ENDÜSTRİYEL OTOMASYON TEKNOLOJİLERİ DALI FARKI

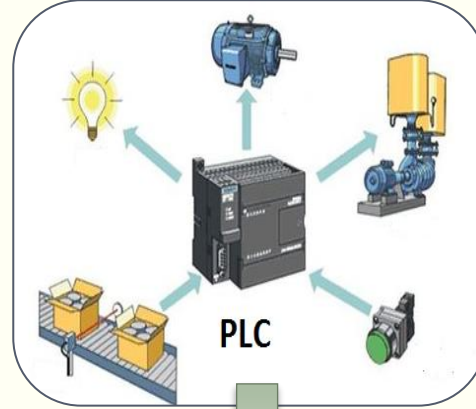
Mikrodenetleyici
Programlama



C Dili Öğretimi



PLC Programlama



Scada
Programlama



%70

%30

ENDÜSTRİYEL BAKIM ONARIM DALI

Mühendislik Fakültesi ile Desteklenmeyecekse,
Ağırlıklı olarak tüm endüstride bakım-onarım elemanı olarak teknisyen ve tekniker pozisyonunda çalışmaktadırlar.



ENDÜSTRİYEL BAKIM ONARIM DALI

Endüstriyel Bakım-Onarım Dalından mezun olan öğrencilerimiz, lise mezunu olarak ağırlıklı olarak aşağıda belirtilen görevlerde teknisyen olarak çalışmaktadırlar.



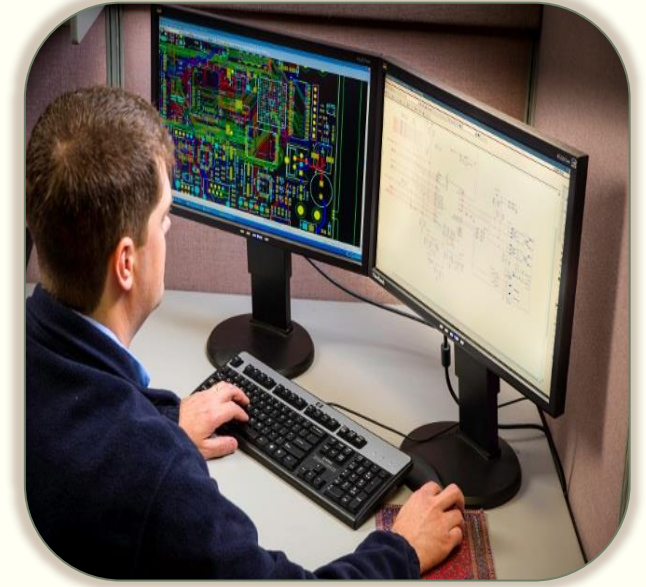
Elektrik-Elektronik
Teknisyeni



Endüstriyel Pano
İmalatı



Lehimleme ve
Kalite Kontrol



Şema veya PCB
Dizaynı

ENDÜSTRİYEL BAKIM ONARIM DALI

Endüstriyel Bakım-Onarım Dalından mezun olan öğrencilerimiz, ilgili mühendislik fakültesi ile desteklendiklerinde,



Yazılım Mühendisi



Ar-Ge Mühendisi



Yönetici



Otomasyon Sistemleri Programlayıcısı

ENDÜSTRİYEL OTOMASYON TEKNOLOJİLERİ DALI

Endüstriyel Otomasyon Teknolojileri dalından mezun olan öğrencilerimiz, lise mezunu olarak ağırlıklı olarak aşağıda belirtilen görevlerde teknisyen olarak çalışmaktadırlar.



Elektrik-Elektronik
Teknisyeni



Endüstriyel Pano
İmalatı



Lehimleme ve
Kalite Kontrol



Mekanik İmalat

ENDÜSTRİYEL OTOMASYON TEKNOLOJİLERİ DALI

Endüstriyel Otomasyon Teknolojileri dalından mezun olan öğrencilerimiz, ilgili mühendislik fakültesi ile desteklendiklerinde,



Üretim-Planlama
Mühendisi



Ar-Ge Mühendisi



Yönetici



Otomasyon
Sistemleri
Programlayıcısı

NİTELİKLİ TEKNİK EĞİTİM İÇİN KURALLARIMIZ

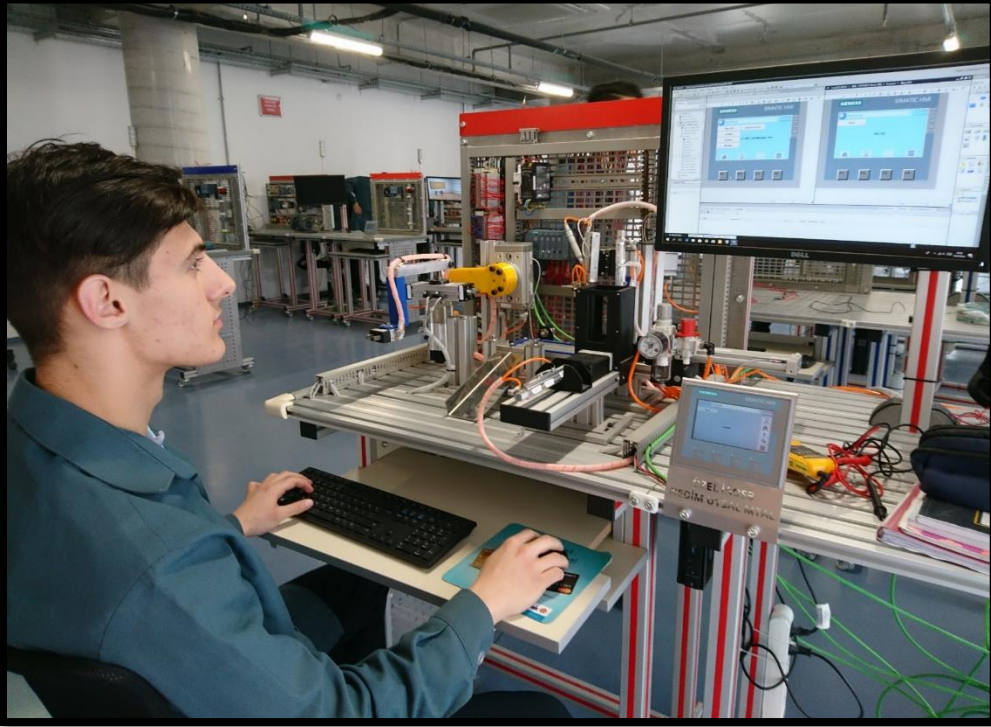


Atölyelerdeki öğrenci sayımız maksimum 12 kişidir.

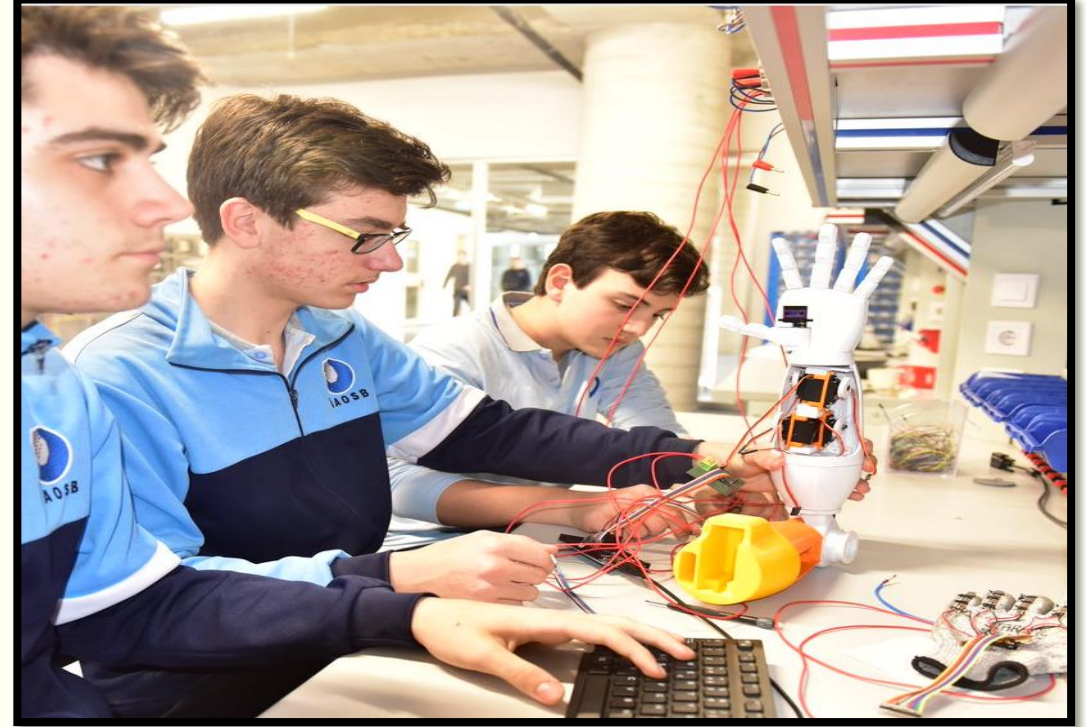


Atölyelerde her öğrenciye en az bir deney seti düşmektedir.

NİTELİKLİ TEKNİK EĞİTİM İÇİN KURALLARIMIZ

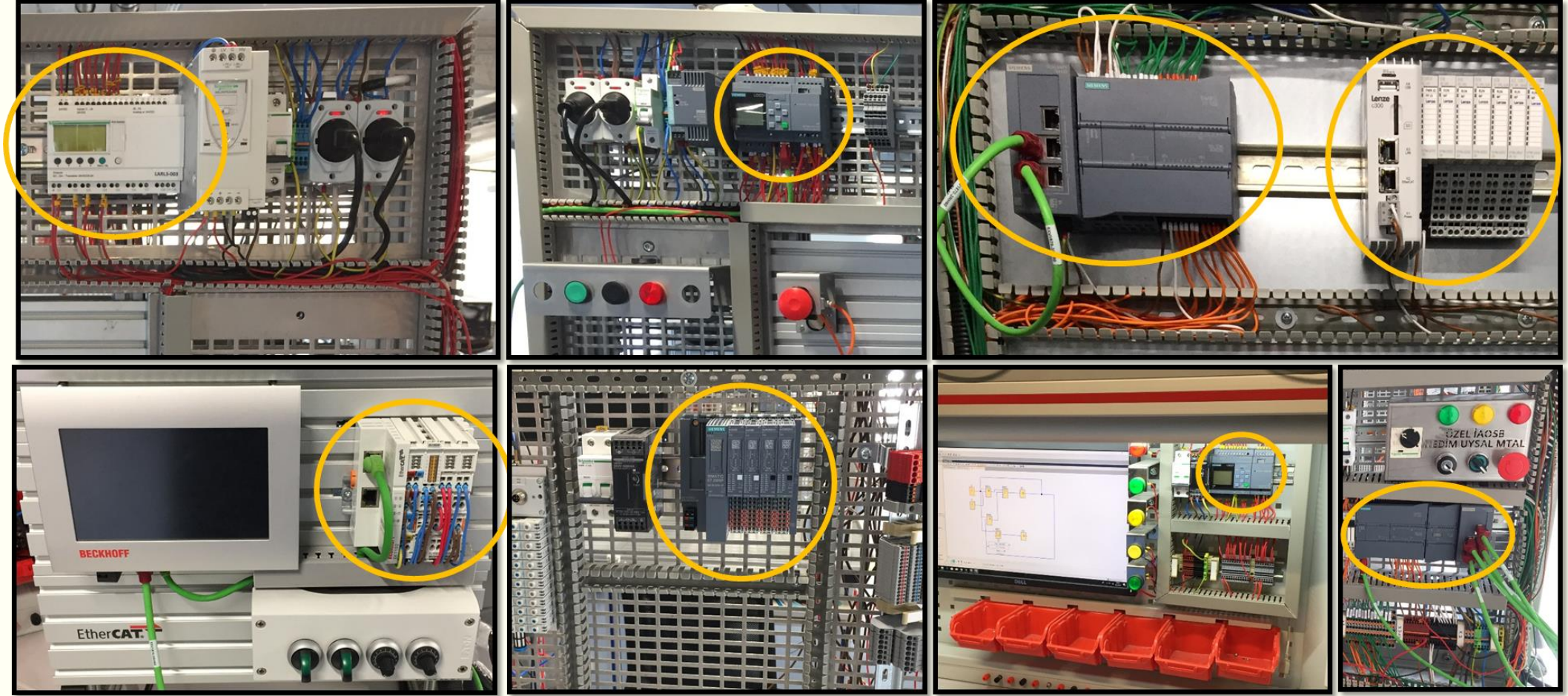


Öğrenciler bireysel yeteneklerine ve ilerleme hızlarına göre eğitim almakta ve imkan verilmektedir.



Proje tabanlı eğitim modeli uygulanmaktadır.

NİTELİKLİ TEKNİK EĞİTİM İÇİN KURALLARIMIZ



Her deney setinde kod yazabilecek **endüstriyel** bir cihaz yer almaktadır.

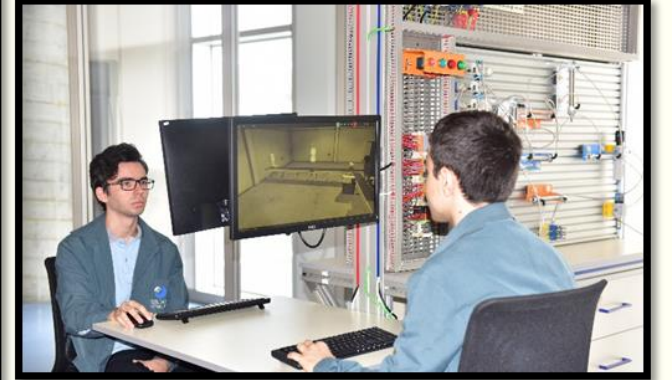
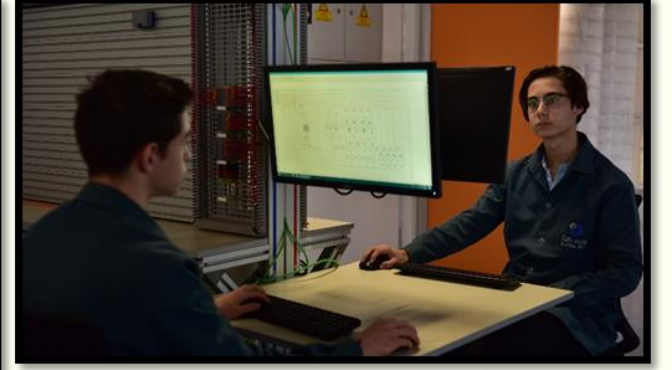
ATÖLYELERİMİZ (TEMEL ENDÜSTRİ UYGULAMALARI)



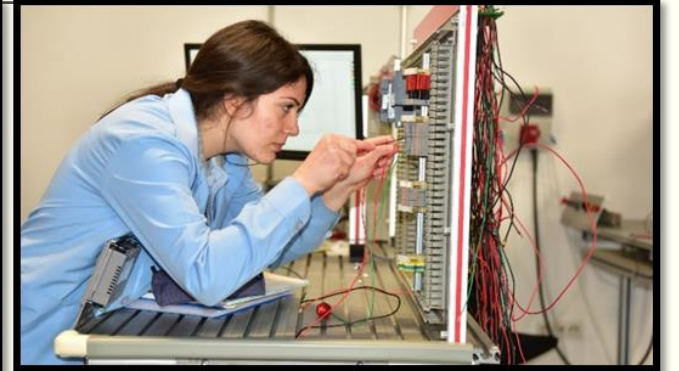
ATÖLYELERİMİZ (ELEKTRİK-ELEKTRONİK VE ÖLÇME)



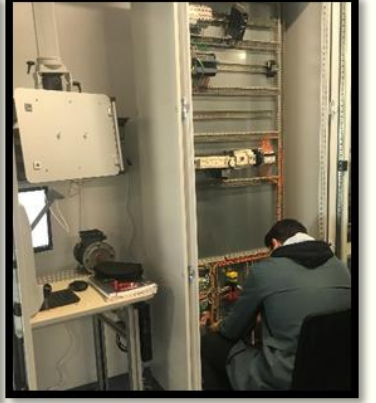
ATÖLYELERİMİZ (PNÖMATİK VE HİDROLİK SİSTEMLER)



ATÖLYELERİMİZ (ARDIŞIK KONTROL ATÖLYESİ)



ATÖLYELERİMİZ (ELEKTRİK MAK. VE KONT. SİSTEMLERİ)



ATÖLYELERİMİZ (PROSES ATÖLYESİ)



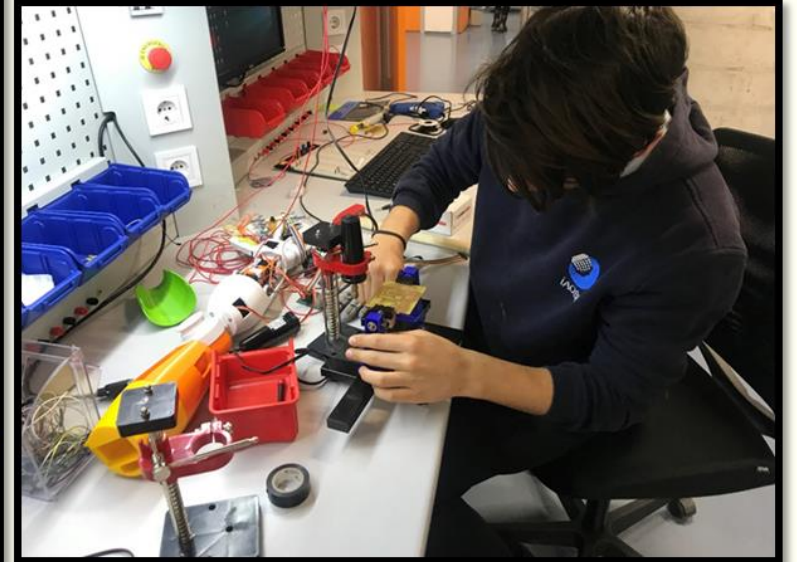
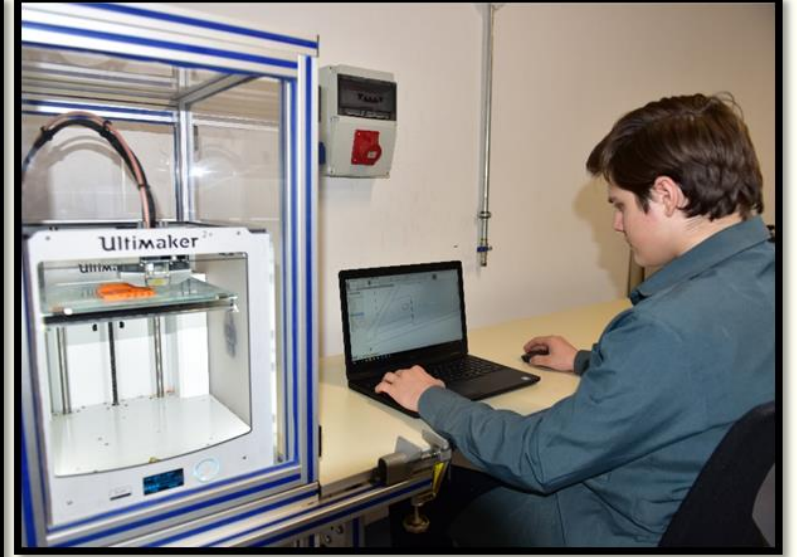
ATÖLYELERİMİZ (MİKROKONTROL ATÖLYESİ)



ATÖLYELERİMİZ (FABRİKA OTOMASYON ATÖLYESİ)



ATÖLYELERİMİZ (AR-GE 1 VE AR-GE 2)



“

**Bilim ve fen nerede ise
oradan alacađız ve her ulus kiřisinin
kafasına koyacađız. Bilim ve fen iin
kayıt ve řart yoktur.**

”

Gazi Mustafa Kemal ATATÜRK

A. Atatürk
resimlişirler.net

